

Manual de Geração PDF/X1a

CorelDraw



Margem de Segurança

1º Passo

É aconselhável que os objetos do leiaute estejam protegidos dentro da área branca da imagem abaixo, respeitando a área de segurança hachurada azul.



Cinza Composto CMY



2º Passo

À cor cinza perfeita é composta apenas da cor preta (canal K). Se a cor cinza for composta usando tons de C (ciano), M (magenta) e Y (amarelo), o resultado será uma impressão com variações de tons.



C: 10
M: 11
Y: 11
K: 60

X Cinza Composto



C: 0
M: 0
Y: 0
K: 60

V Cinza Puro

Texto com Preto Composto



3º Passo

A cor preta aplicada no texto deve ser composta apenas da cor preta (canal K). Se a cor preta for composta usando tons de C (ciano), M (magenta) e Y (amarelo), o resultado será uma impressão com variações de registro.

C: 60
M: 70
Y: 55
K: 100

C: 60
M: 70
Y: 55
K: 100

X Preto Composto

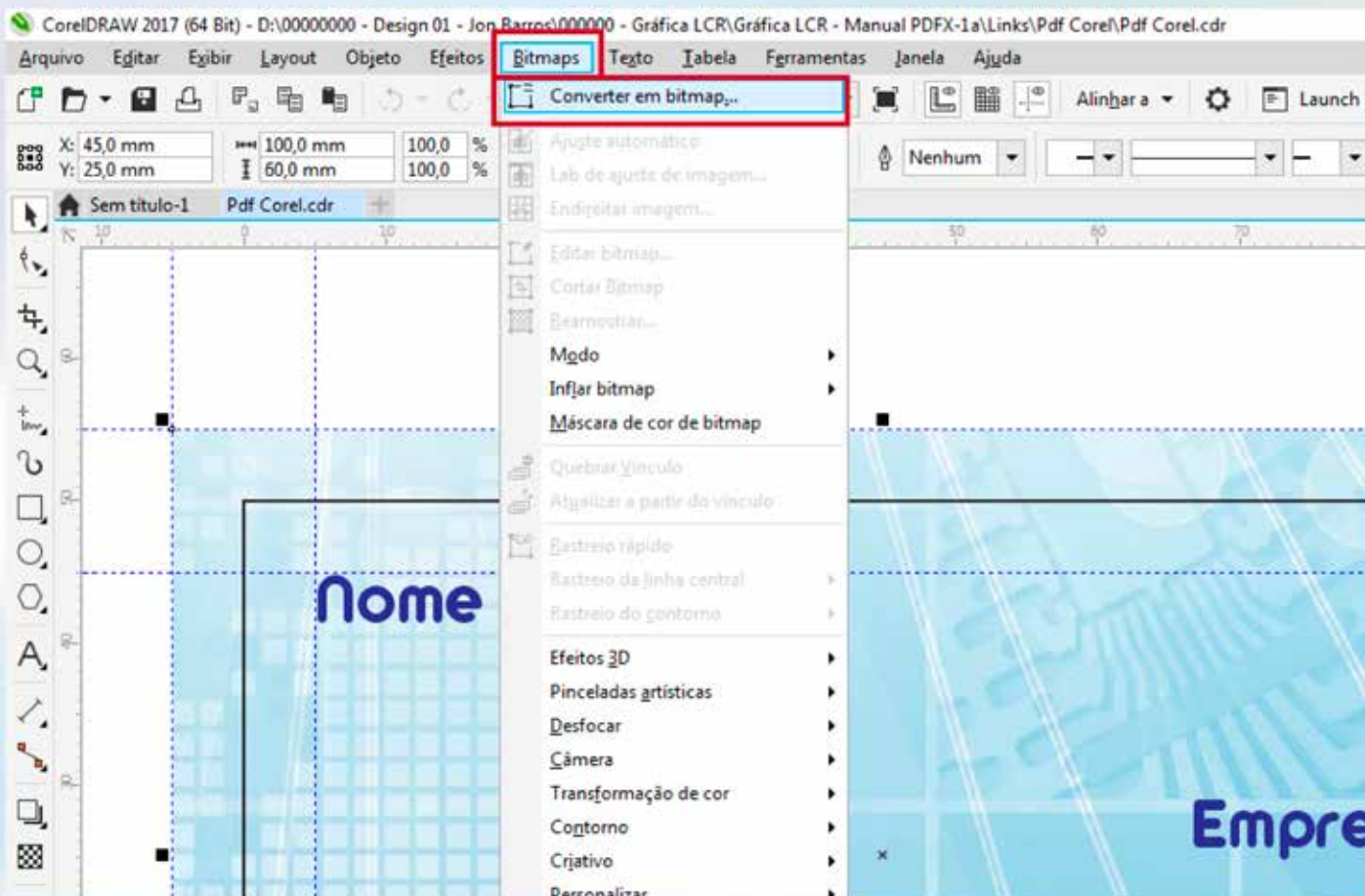
V Preto Puro

Rasterize (convertera em imagem)



4º Passo

Converta em imagem (rasterize) as transparências. Fotografias e ilustrações que foram aplicados o rastrear bitmap (image tracing), também devem ser convertidas em bitmap 300 ppi.



Sangria

5º Passo

Sangria significa aumentar ou exceder todos os objetos do leiaute que vão até o limite do corte. O leiaute da imagem 1 está sem sangria. O leiaute da imagem 2 está com sangria.

X Sem Sangria



Imagem 1

90 x 50 mm

V Com Sangria



Imagem 2

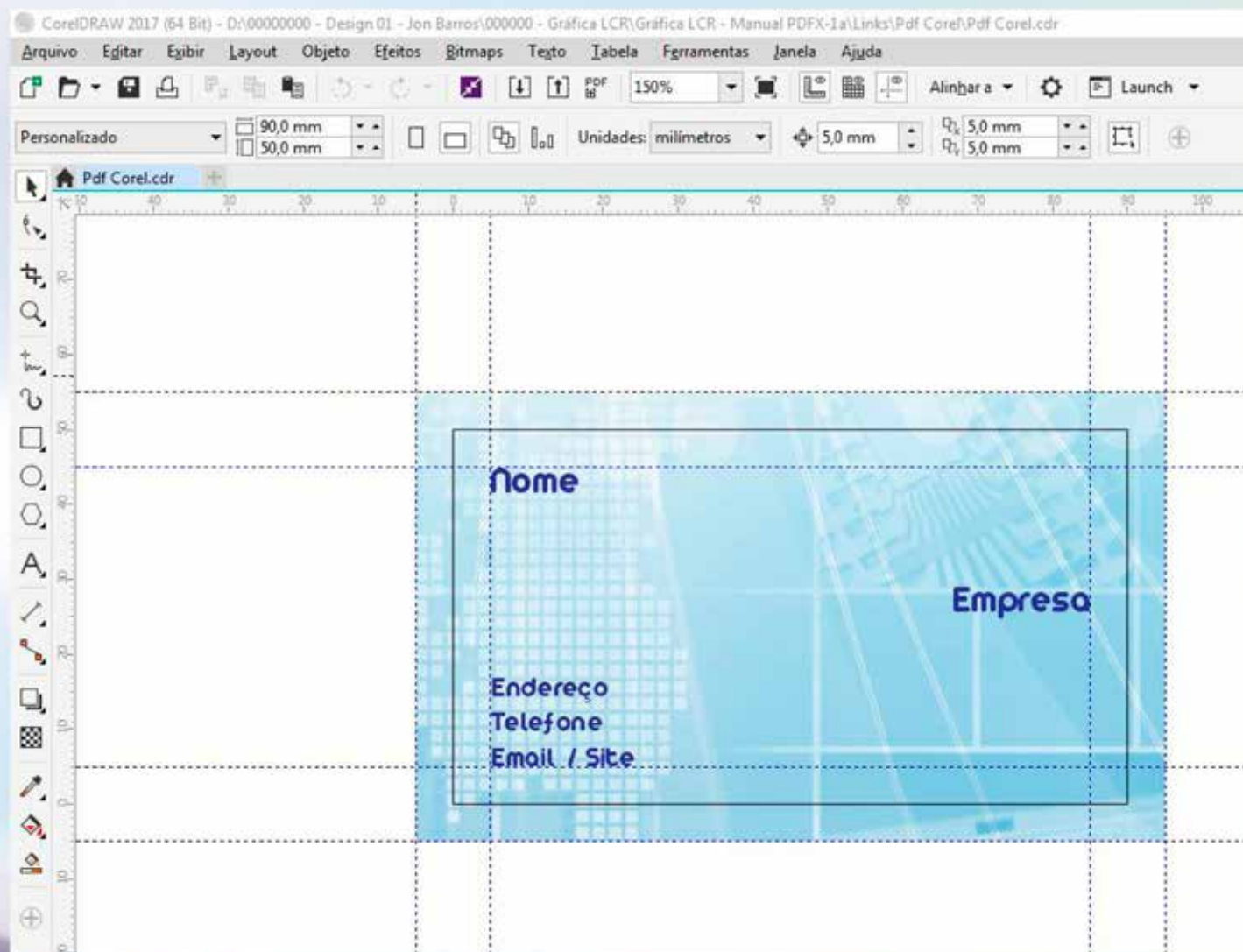
90 x 50 mm

Definir Guia Para Sangria (Bleed)



6º Passo

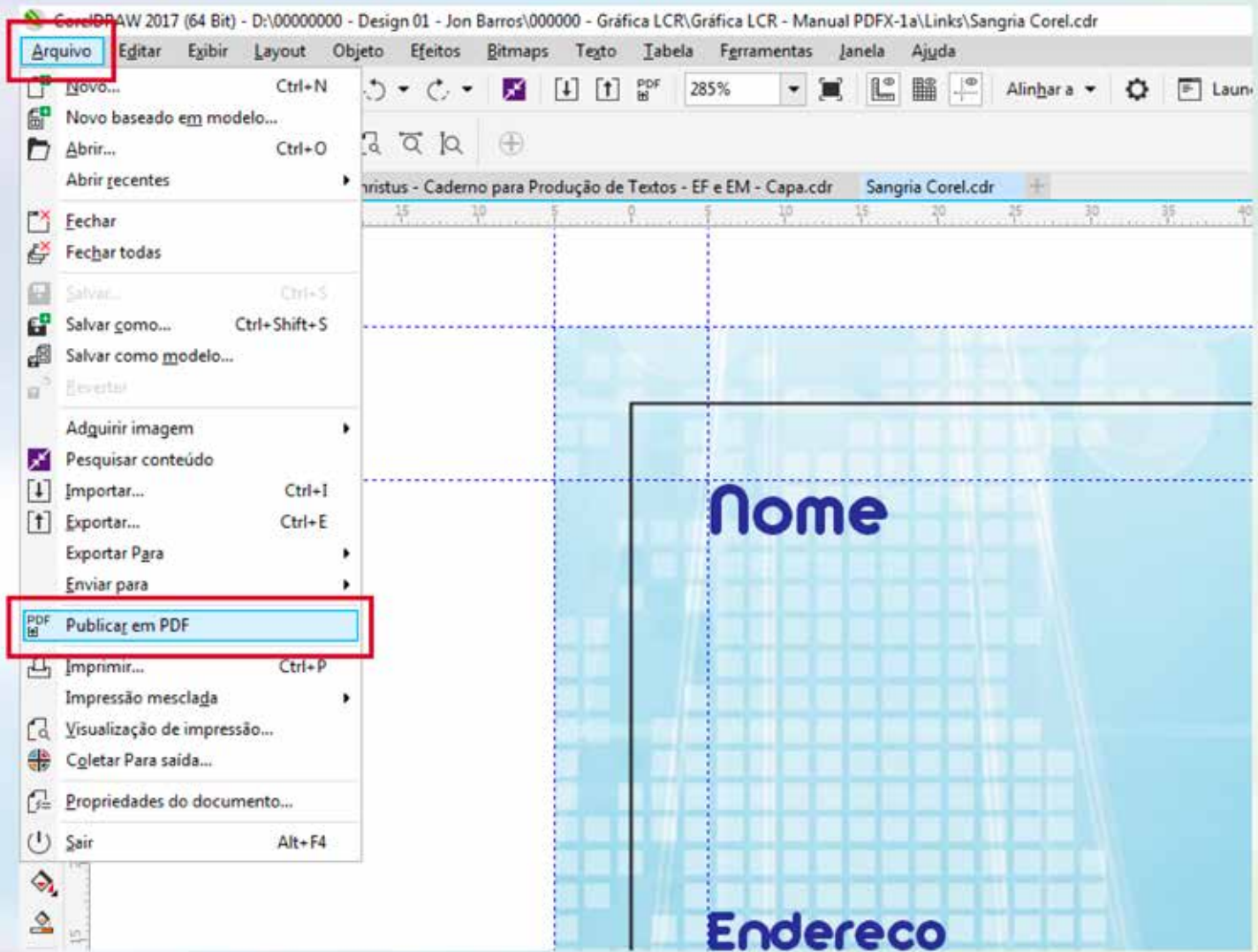
Posicione a uma distância de 5 mm do corte as guias para aplicação da sangria. Agora, aumente os objetos até a linha azul e, então, a sangria estará pronta.



Geração do PDF/X1a - CorelDraw



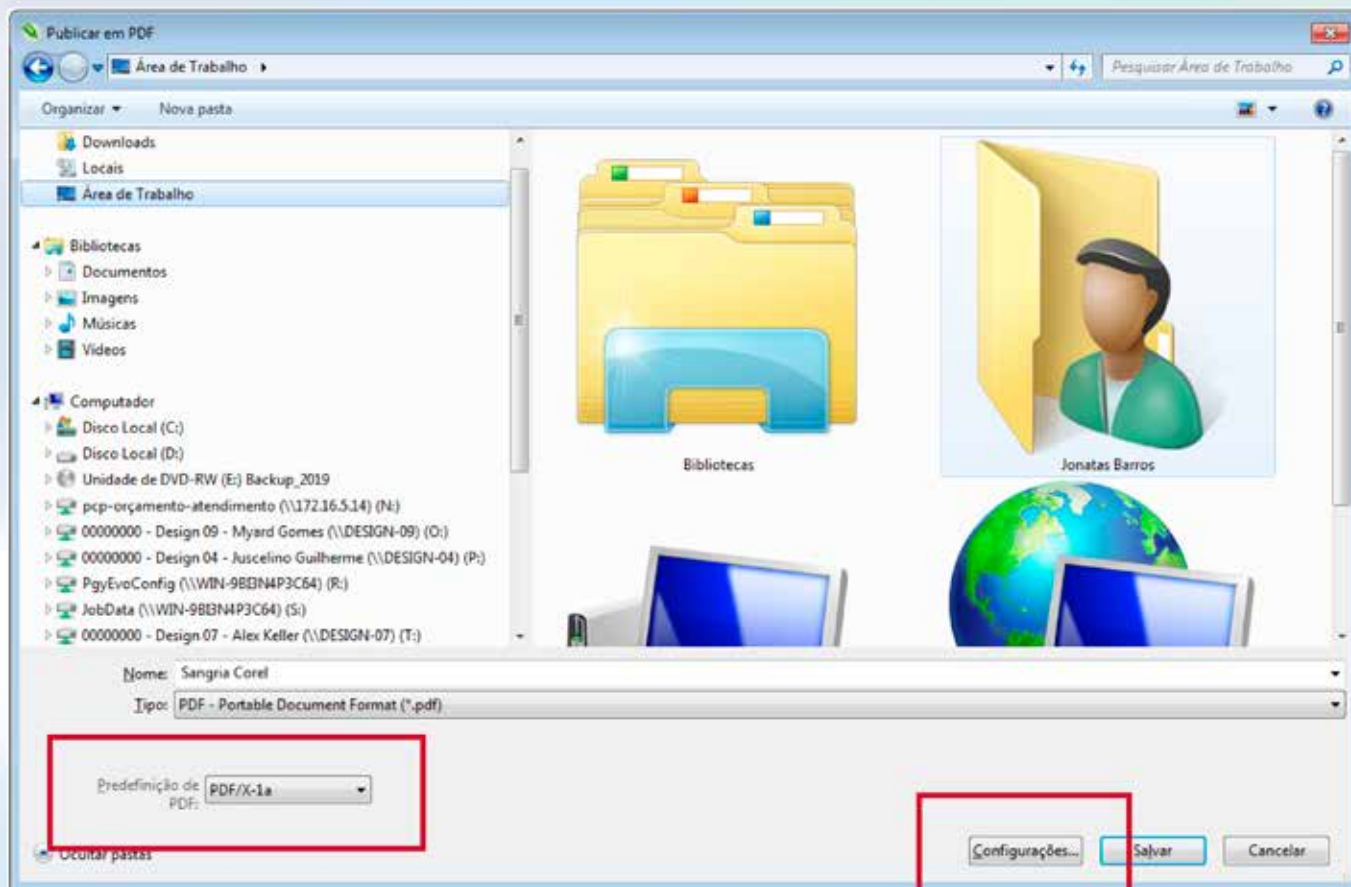
7º Passo



Geração do PDF/X1a - CorelDraw



8º Passo



Geração do PDF/X1a - CorelDraw

9º Passo



Configurações PDF X

Geral Cor Documento Objetos Pré-impressão Segurança ▲ 1 questão

Nome do arquivo: D:\00000000 - Design 01 - Jon Barros\019863 - Christus ...\Sangria Corel.pdf

Faixa de exportação

Documento atual Página atual

Documentos Páginas:

Seleção

Tamanho da página

Conforme definido no CorelDRAW

Definir pelos objetos selecionados

Predefinição de PDF: PDF/X-1a + -

Compatibilidade: PDF/X-1a

OK Cancelar Ajuda

Geração do PDF/X1a - CorelDraw

10º Passo



Configurações PDF X

Geral Cor Documento Objetos Pré-impressão Segurança ▲ 1 questão

Gerenciamento de cores

Usar configurações de cor do documento
 Usar configurações de prova de cores

Saída de cores: CMYK ▼

Converter cores exatas em: CMYK

Incorporar perfil de cores: U.S. Web Coated (SWOP) v2 - 544 KB

Outros controles de cor

Preservar impressões sobrepostas do documento
 Sempre imprimir sobreposições em preto

OK Cancelar Ajuda

Geração do PDF/X1a - CorelDraw

11º Passo



Configurações PDF X

Geral Cor Documento **Objetos** Pré-impressão Segurança ▲ 1 questão

Autor:

Palavras-chave:

Otimizar para visualização rápida na Web

Marcadores

- Incluir hyperlinks
- Gerar marcadores
- Gerar miniaturas

Ao iniciar, exibir:

- Somente página
- Tela cheia
- Marcadores
- Miniaturas

Codificação

- ASCII 85
- Binário

Geração do PDF/X1a - CorelDraw

12º Passo



Configurações PDF

Gerar Cor Documento Objetos Pré-impressão Segurança Nenhuma questão

Compactação do bitmap

Tipo de compactação: Nenhum

Qualidade JPEG: 2

Alto Baixo

Reamostragem do bitmap para menor

- Cor 300
- Tons de cinza 300
- Monocromático 1.200

Renderizar preenchimentos complexos como bitmaps

Arquivos EPS: Visualizar

Compactar texto e linha artística

Exportar todo o texto como curvas

Texto e fontes

- Incorporar fontes no documento
- Incorporar fontes base 14
- Converter TrueType em Type 1
- Fontes do subconjunto

Sob 80 % do conjunto de caracteres

OK Cancelar Ajuda

Geração do PDF/X1a - CorelDraw

13º Passo



Configurações PDF X

Geral | Cor | Documento | Objetos | Pré-impressão | Segurança | Nenhuma questão

Limite de sangramento:

Preservar informações da tela de meio-tom

Marcas da impressora

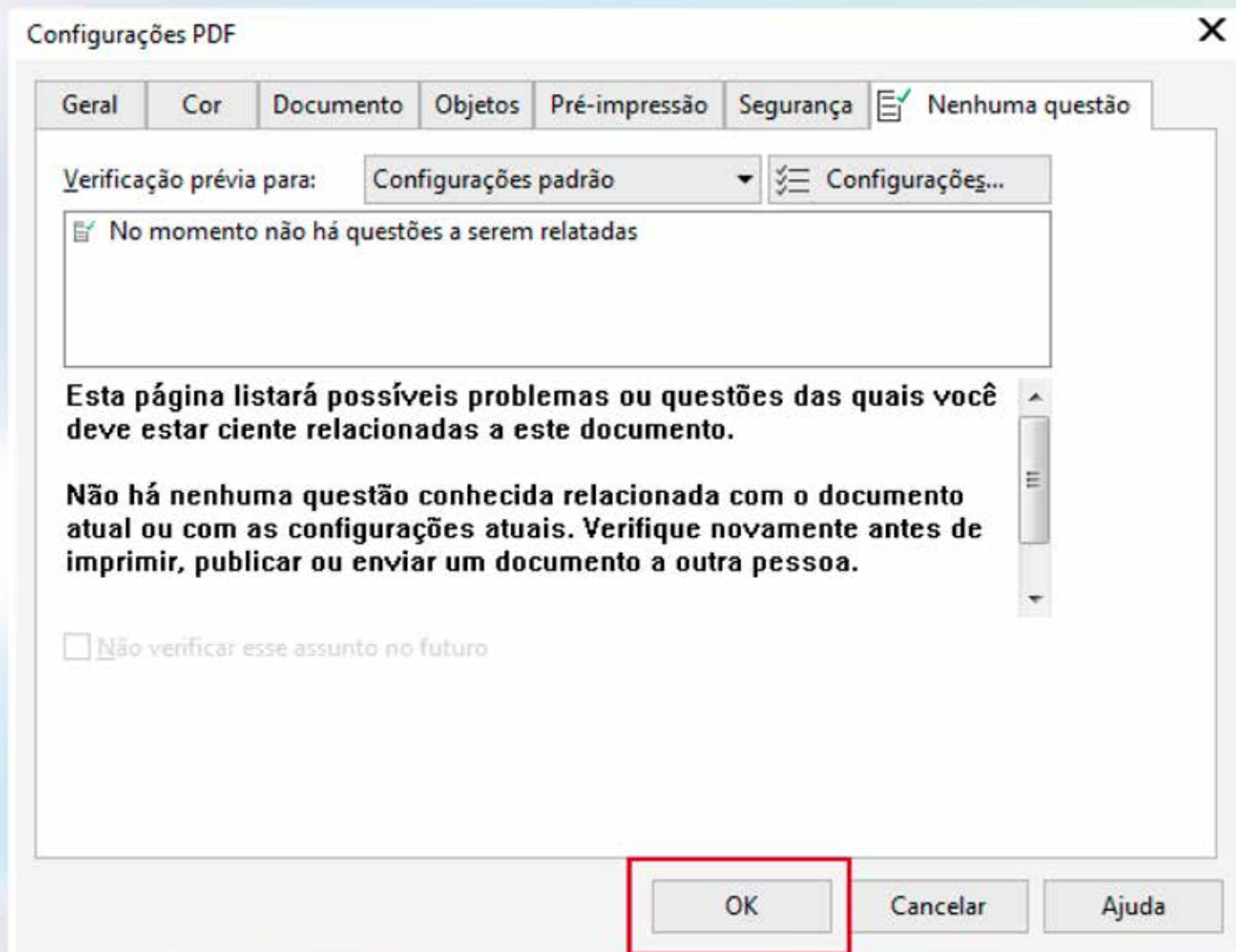
Marcas de corte Marcas de registro

Informações do arquivo Escalas de densitômetro

Manter vínculos OPI

Geração do PDF/X1a - CorelDraw

14º Passo





Rua Israel Bezerra, 633 | Dionísio Torres
Fortaleza-CE | CEP 60135-460



Tel. 85 3105.7900
Fax. 85 3272.6069

Acesse nosso site e loja e conheça
nossos outros produtos e serviços.

graficalcr.com.br

lojalcr.com.br

