

Manual de Geração PDF/X1a

Illustrator



Margem de Segurança

1º Passo

É aconselhável que os objetos do leiaute estejam protegidos dentro da área branca da imagem abaixo, respeitando a área de segurança hachurada azul.



Cinza Composto CMY



2º Passo

À cor cinza perfeita é composta apenas da cor preta (canal K). Se a cor cinza for composta usando tons de C (ciano), M (magenta) e Y (amarelo), o resultado será uma impressão com variações de tons.



C: 10
M: 11
Y: 11
K: 60

X Cinza Composto



C: 0
M: 0
Y: 0
K: 60

V Cinza Puro

Texto com Preto Composto



3º Passo

A cor preta aplicada no texto deve ser composta apenas da cor preta (canal K). Se a cor preta for composta usando tons de C (ciano), M (magenta) e Y (amarelo), o resultado será uma impressão com variações de registro.

C: 60
M: 70
Y: 55
K: 100

C: 60
M: 70
Y: 55
K: 100

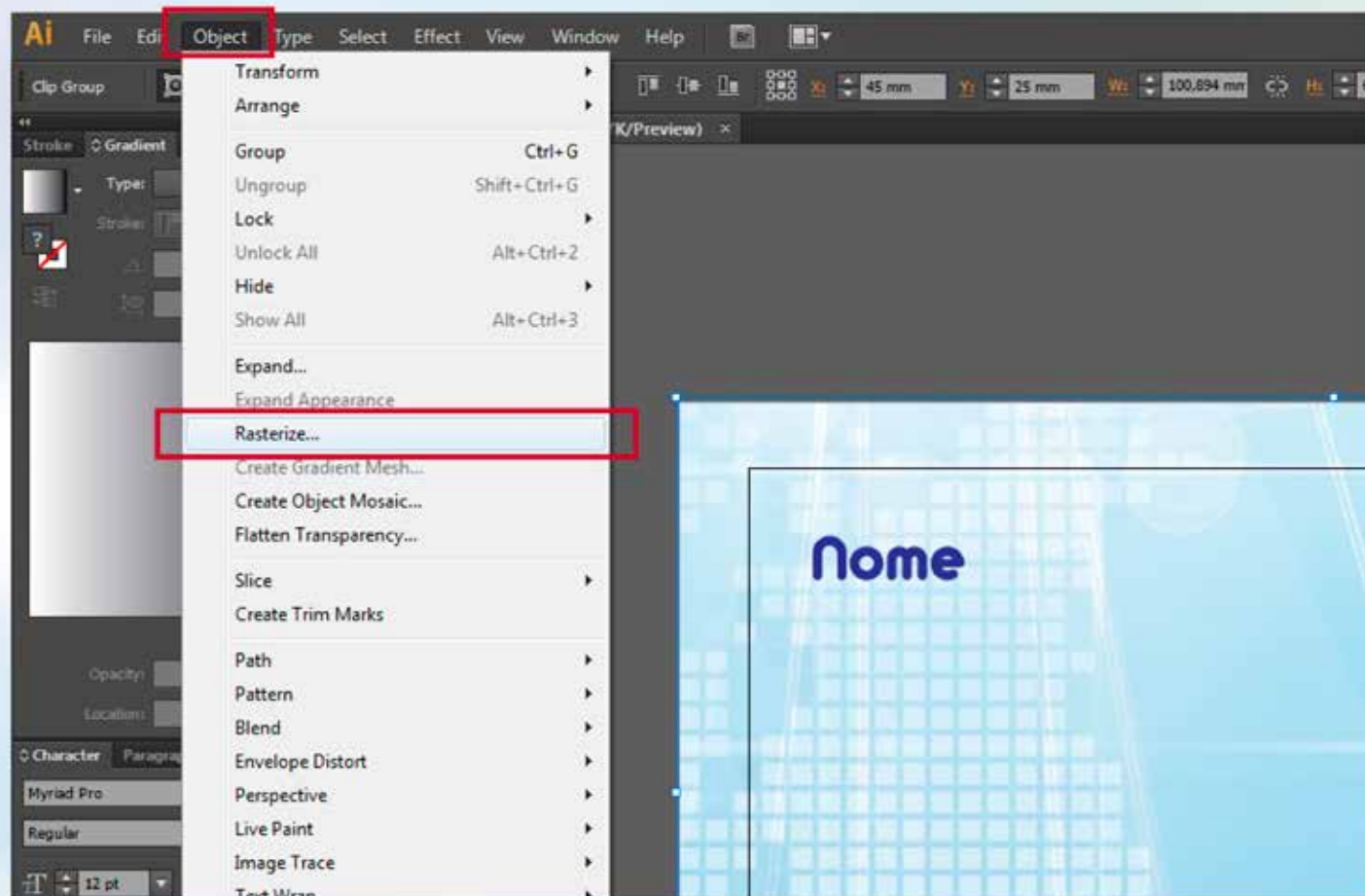
X Preto Composto

V Preto Puro

Rasterize (convertera em imagem)

4º Passo

Convertera em imagem (rasterize) as transparências. Fotografias e ilustrações que foram aplicados o traçado da imagem (image trace) também devem ser convertidas em bitmap 300 ppi.



Sangria

5º Passo

Sangria significa aumentar ou exceder todos os objetos do leiaute que vão até o limite do corte. O leiaute da imagem 1 está sem sangria. O leiaute da imagem 2 está com sangria.

X Sem Sangria



Imagem 1

90 x 50 mm

V Com Sangria



Imagem 2

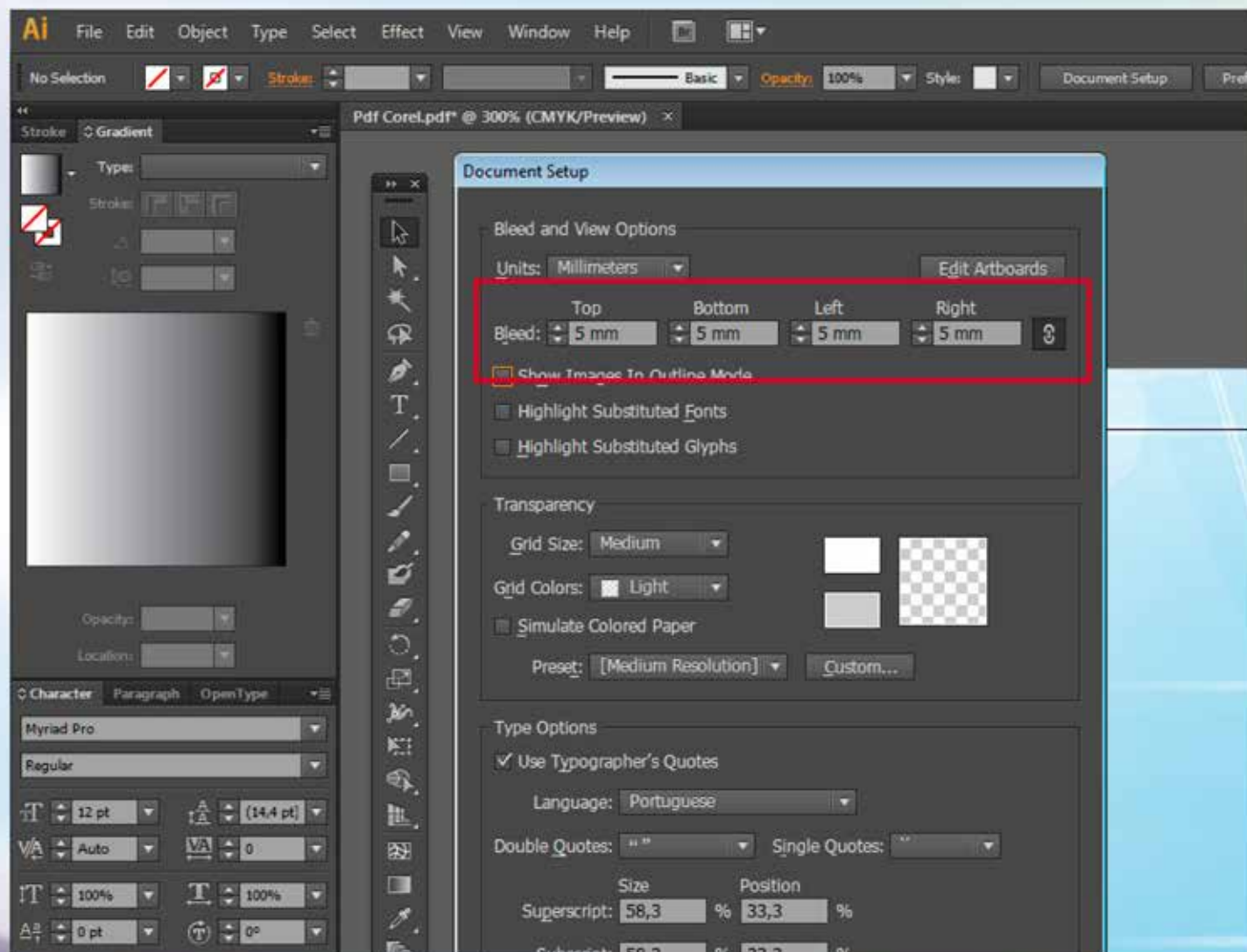
90 x 50 mm

Definir Guia Para Sangria (Bleed)



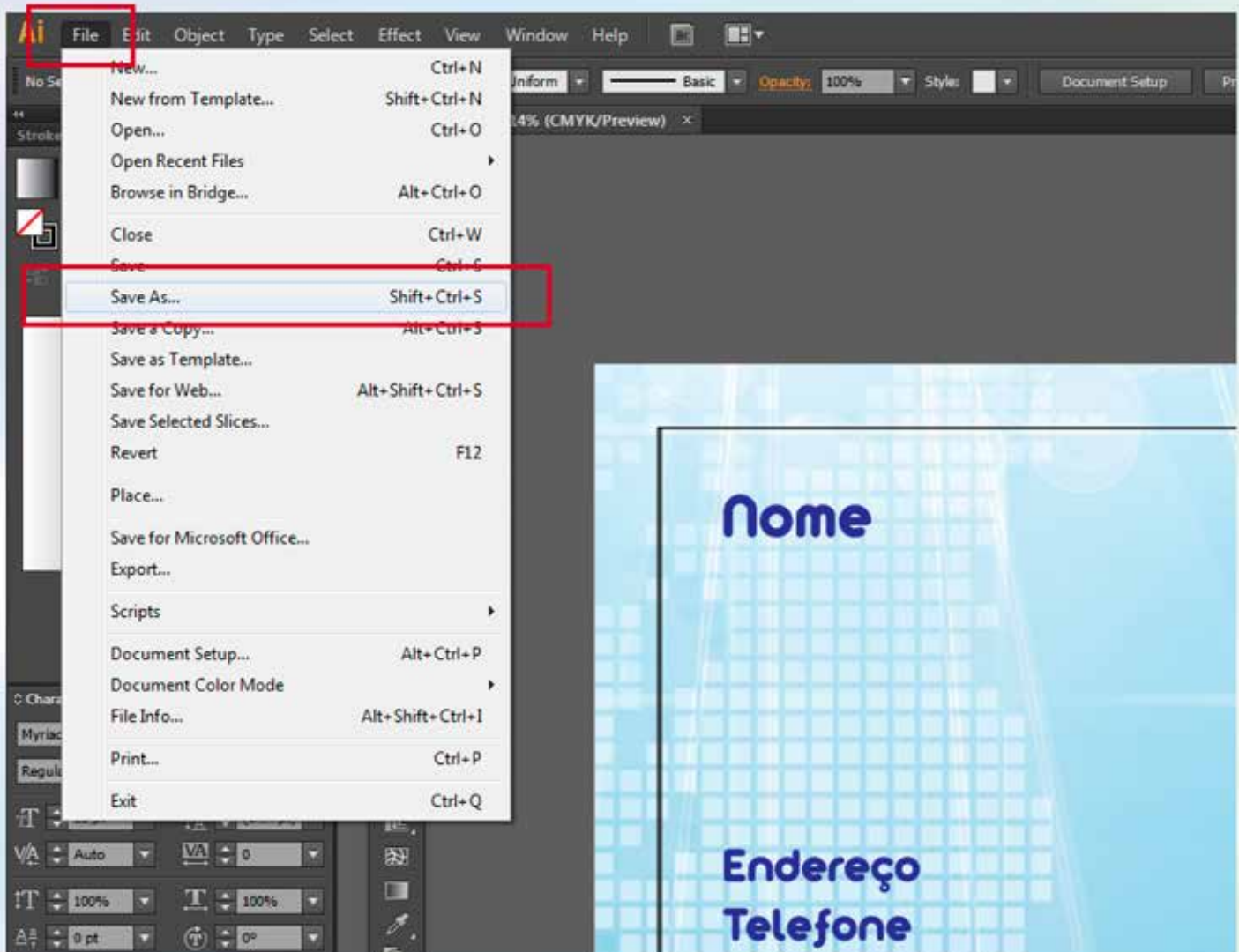
6º Passo

Configure o bleed (sangria) em 5 mm. Agora, aumente os objetos até a linha vermelha e, então, a sangria estará pronta.



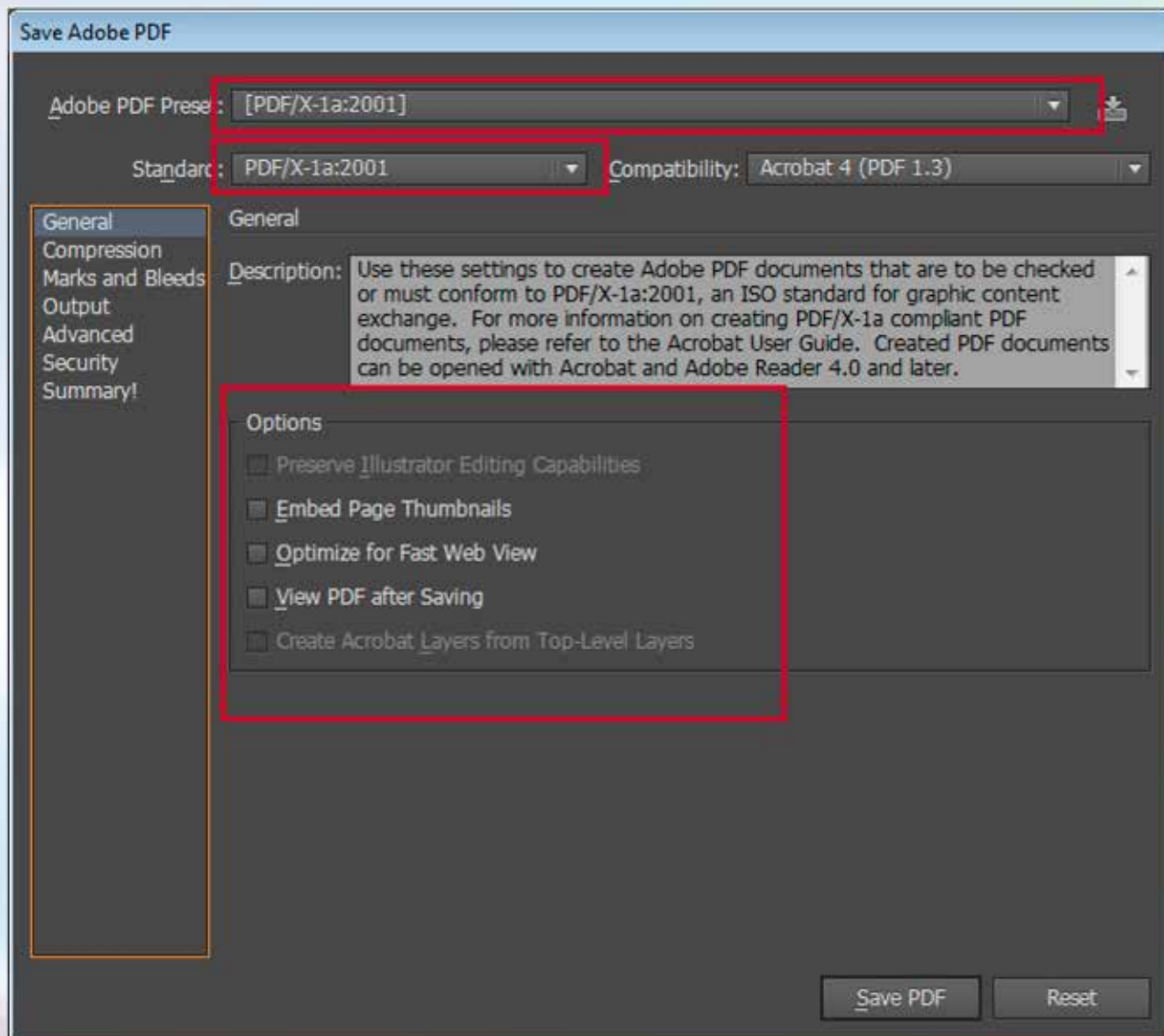
Geração do PDF/X1a - Illustrator

7º Passo



Geração do PDF/X1a - Illustrator

8º Passo



Geração do PDF/X1a - Illustrator

9º Passo



Save Adobe PDF

Adobe PDF Preset: [PDF/X-1a:2001]

Standard: PDF/X-1a:2001 Compatibility: Acrobat 4 (PDF 1.3)

General
Compression
Marks and Bleeds
Output
Advanced
Security
Summary!

Compression

Color Bitmap Images

Bicubic Downsampling To: 300 ppi for images above 450 ppi

Compression: Automatic (JPEG) Tile Size: 256 pixels

Image Quality: Maximum

Grayscale Bitmap Images

Bicubic Downsampling To: 300 ppi for images above 450 ppi

Compression: Automatic (JPEG) Tile Size: 256 pixels

Image Quality: Maximum

Monochrome Bitmap Images

Bicubic Downsampling To: 1200 ppi for images above 1800 ppi

Compression: CCITT Group 4

Compress Text and Line Art

Save PDF Reset

Geração do PDF/X1a - Illustrator

10º Passo



Save Adobe PDF

Adobe PDF Preset: [PDF/X-1a:2001] (Modified)

Standard: PDF/X-1a:2001 Compatibility: Acrobat 4 (PDF 1.3)

General
Compression
Marks and Bleeds
Output
Advanced
Security
Summary!

Marks and Bleeds

Marks

All Printer's Marks

Trim Marks Printer Mark Type: Roman

Registration Marks Trim Mark Weight: 0.25 pt

Color Bars Offset: 5 mm

Page Information

Bleeds

Use Document Bleed Settings

Top: 5 mm Left: 5 mm

Bottom: 5 mm Right: 5 mm

Save PDF Reset

Geração do PDF/X1a - Illustrator



11º Passo

Use o perfil de cor **U.S. Web Uncoated** quando o papel não for revestido (uncoated), como por exemplo: offset.

Save Adobe PDF

Adobe PDF Preset: [PDF/X-1a:2001] (Modified)

Standard: PDF/X-1a:2001 Compatibility: Acrobat 4 (PDF 1.3)

General
Compression
Marks and Bleeds
Output
Advanced
Security
Summary!

Output

Color

Color Conversion: Convert to Destination (Preserve Numbers)

Destination: Working CMYK - U.S. Web Coated (SWOP) v2

Profile Inclusion Policy: Don't Include Profiles

PDF/X

Output Intent Profile Name: Working CMYK - U.S. Web Coated (SWOP) v2

Output Condition Name:

Output Condition Identifier: CGATS TR 001

Registry Name: http://www.color.org

Mark as Trapped

Description

Save PDF Reset

Geração do PDF/X1a - Illustrator



11º Passo

Use o perfil de cor **Coated Fogra 39** quando o papel for revestido (coated), como por exemplo: couchê.

Save Adobe PDF

Adobe PDF Preset: [PDF/X-1a:2001] (Modified)

Standard: PDF/X-1a:2001 Compatibility: Acrobat 4 (PDF 1.3)

General
Compression
Marks and Bleeds
Output
Advanced
Security
Summary!

Output

Color

Color Conversion: Convert to Destination (Preserve Numbers)

Destination: Coated FOGRA39 (ISO 12647-2:2004)

Profile Inclusion Policy: Don't Include Profiles

PDF/X

Output Intent Profile Name: Coated FOGRA39 (ISO 12647-2:2004)

Output Condition Name:

Output Condition Identifier:

Registry Name:

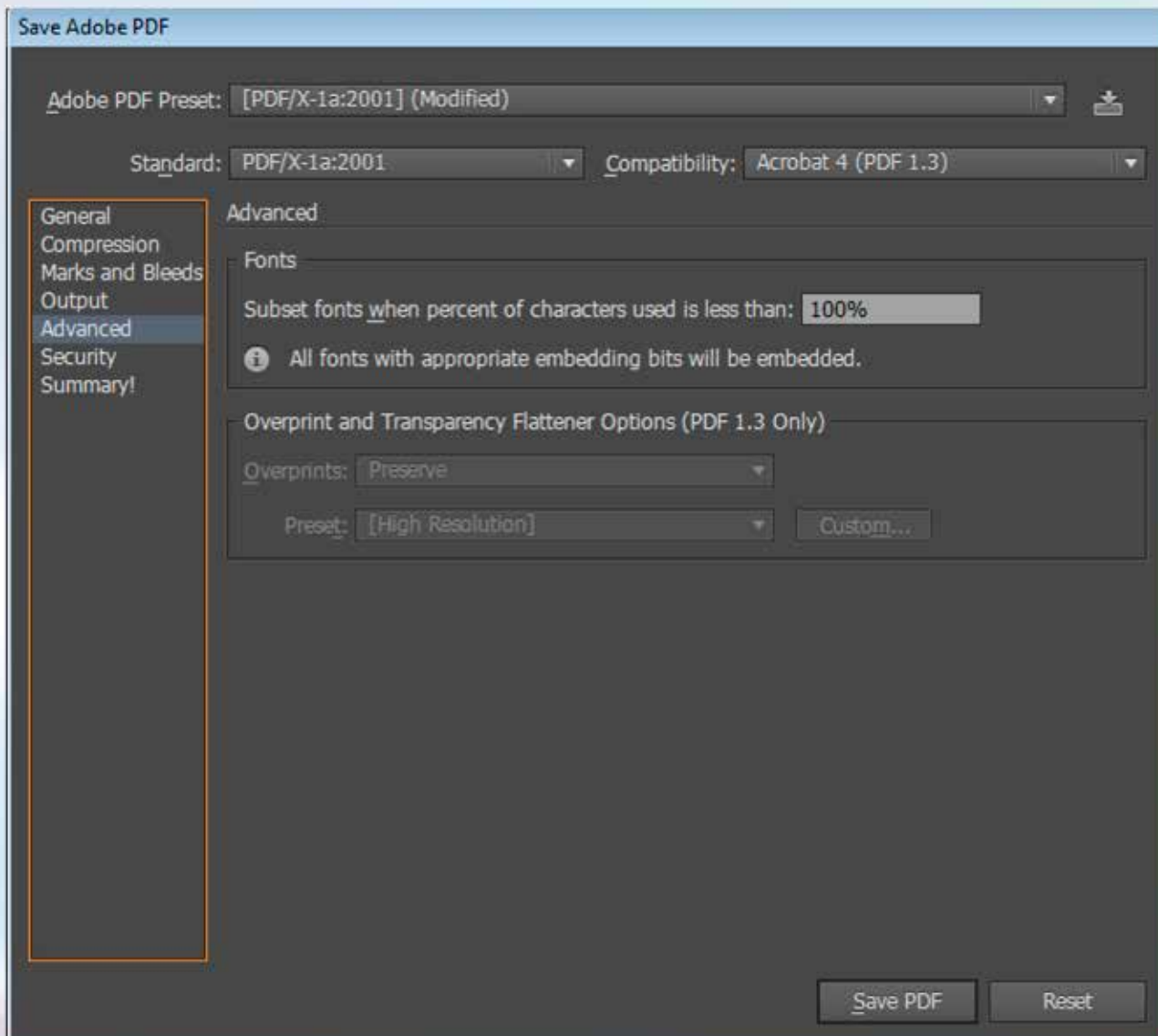
Mark as Trapped

Description

Save PDF Reset

Geração do PDF/X1a - Illustrator

12º Passo



Geração do PDF/X1a - Illustrator

13º Passo



Save Adobe PDF

Adobe PDF Preset: [PDF/X-1a:2001] (Modified)

Standard: PDF/X-1a:2001 Compatibility: Acrobat 4 (PDF 1.3)

General
Compression
Marks and Bleeds
Output
Advanced
Security
Summary!

Security

Encryption Level: Low (40-bit RC4) - Acrobat 3 and later

Require a password to open the document

Document Open Password:

When set, this password is required to open the document.

Use a password to restrict editing Security and Permissions settings

Permissions Password:

This password is required to open the document in PDF editing applications.

Acrobat Permissions

Printing Allowed: High Resolution

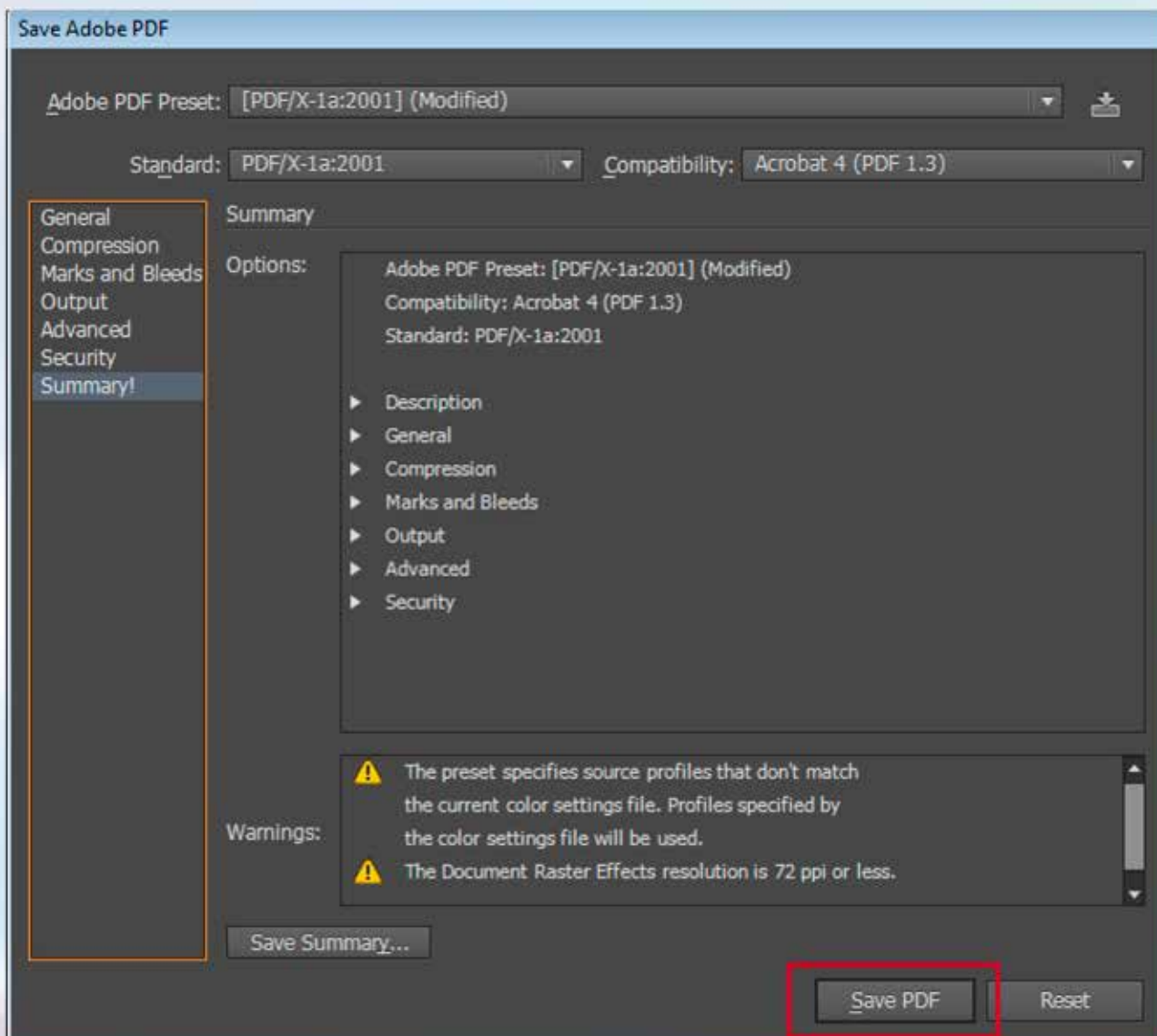
Changes Allowed: Commenting, filling in form fields, and signing

Enable copying of text, images, and other content and access for the visually impaired

Save PDF Reset

Geração do PDF/X1a - Illustrator

14º Passo





Rua Israel Bezerra, 633 | Dionísio Torres
Fortaleza-CE | CEP 60135-460



Tel. 85 3105.7900
Fax. 85 3272.6069

Acesse nosso site e loja e conheça
nossos outros produtos e serviços.

graficalcr.com.br

lojalcr.com.br

